



# Anreise-Informationen

Anreise mit dem PKW	Seite 1
Ortsplan mit Weg zum Parkhaus am REWE	Seite 2
Anreise mit der Bahn	Seite 3

## Anreise mit dem PKW

**Zur Anreise können Sie direkt vor unser Haus auf den Anreise-Parkplatz fahren und dort kurzzeitig zum Check-In bzw. zum Ausladen stehen.**

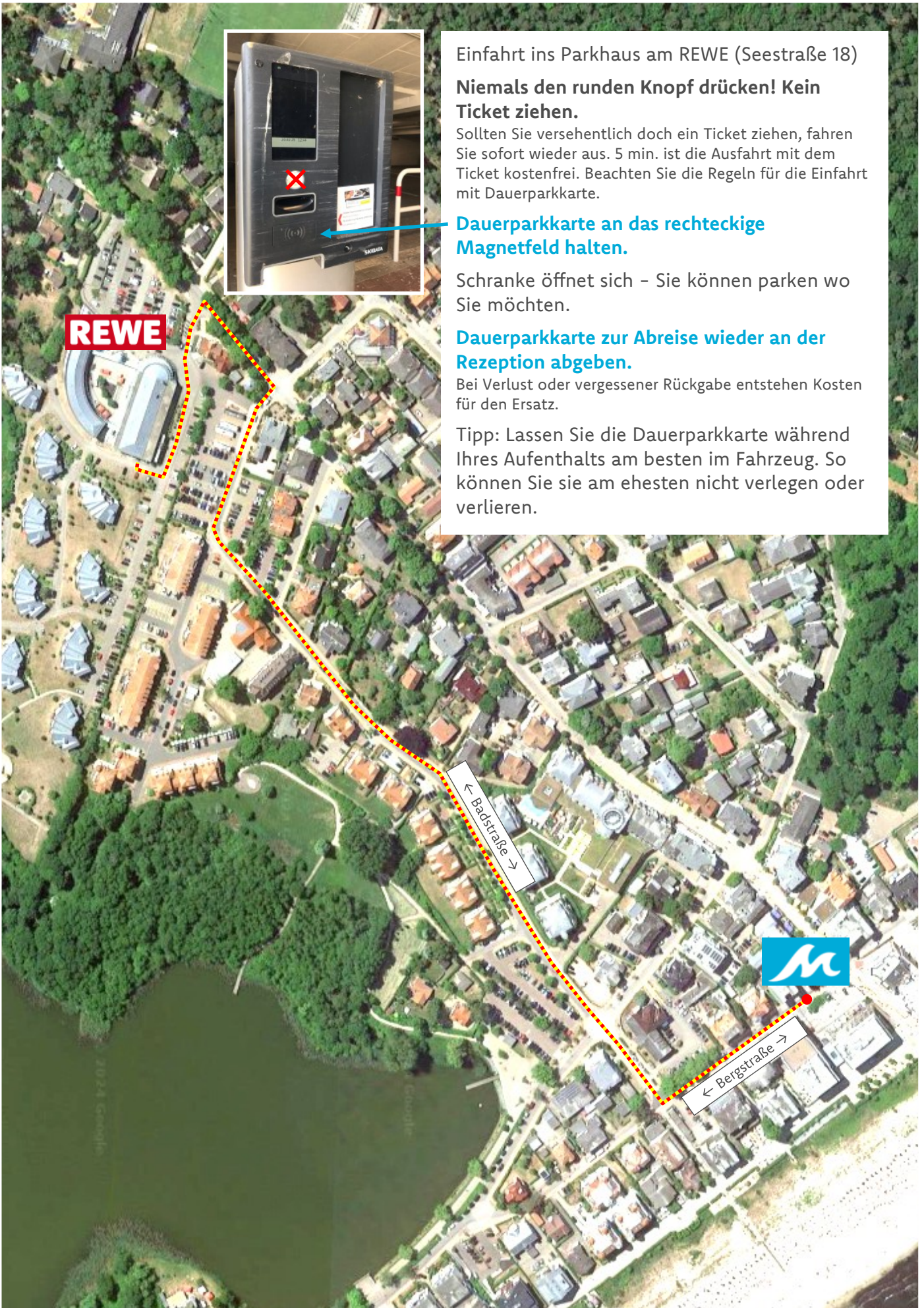
Bitte fahren Sie die Bergstraße 7, 17429 Seebad Bansin an. Bitte nur auf den gekennzeichneten Anreise-Parkplätzen parken. Sollten unsere Anreise-Parkplätze durch andere anreisende Gäste belegt sein, stehen 80 m vom Hotel in der Bergstraße 41, 17429 Seebad Bansin kostenfreie Kurzzeit-Parkplätze (30 min.) zur Verfügung.

**Nach dem Check-In müssen Sie das Auto umparken. Dafür bieten wir zwei Parkmöglichkeiten an:**

1) Stellplatz im Parkhaus am REWE (ca. 600 m von unserem Haus entfernt, Einfahrtshöhe 2 Meter) für 8 € pro Übernachtung.

Das Parkhaus am REWE ist 600 m vom Hotel entfernt (Seestraße 18). Zur Anreise händigen wir Ihnen eine Dauerparkkarte aus, mit der Sie das Parkhaus jederzeit befahren oder verlassen können. Die Abrechnung erfolgt übers Hotel und kostet 8 € pro Übernachtung. Eine Reservierung vor Anreise ist nicht nötig. Wir haben genügend Stellplätze für alle Gäste.

2) Parkplatz direkt am Haus für 15 € pro Übernachtung (nur stark begrenzt verfügbar).



Einfahrt ins Parkhaus am REWE (Seestraße 18)

**Niemals den runden Knopf drücken! Kein Ticket ziehen.**

Sollten Sie versehentlich doch ein Ticket ziehen, fahren Sie sofort wieder aus. 5 min. ist die Ausfahrt mit dem Ticket kostenfrei. Beachten Sie die Regeln für die Einfahrt mit Dauerparkkarte.

**Dauerparkkarte an das rechteckige Magnetfeld halten.**

Schranke öffnet sich - Sie können parken wo Sie möchten.

**Dauerparkkarte zur Abreise wieder an der Rezeption abgeben.**

Bei Verlust oder vergessener Rückgabe entstehen Kosten für den Ersatz.

Tipp: Lassen Sie die Dauerparkkarte während Ihres Aufenthalts am besten im Fahrzeug. So können Sie sie am ehesten nicht verlegen oder verlieren.



## Anreise mit der Bahn

Bitte buchen Sie Ihr Ticket bis „Bahnhof Heringsdorf“ (nicht bis Bahnhof Bansin). Am Bahnhof Heringsdorf haben Sie bis 18:00 Uhr Anschluss an den örtlichen Busverkehr Kaiserbäderlinie 290. Von dort sind es 8 Stationen (22 min.) bis „Bansin, Strandpromenade“. Diese Haltestelle liegt direkt vor unserem Haus.

Falls Sie ein Taxi wünschen, bestellen Sie es mindestens 1 Tag vor Anreise. Am Bahnhof stehen keine Taxen auf Zuruf bereit. Wir empfehlen Taxi Schröter, TEL 038378 29197.

